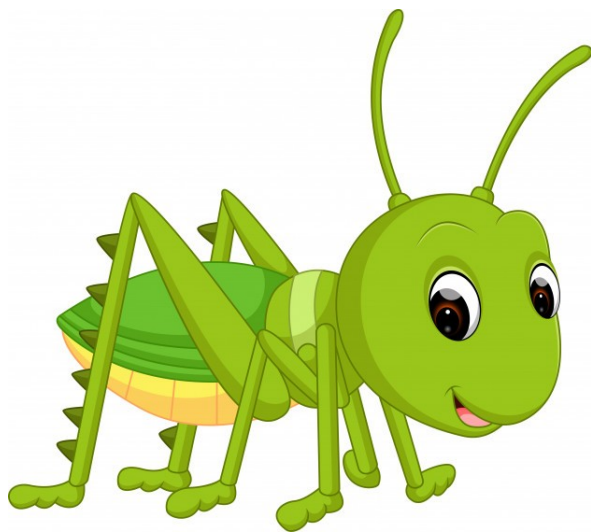




Carnet de Présentation

*Votre enfant grandit...
Il passe maintenant chez
les « Sauterelles »*



Une journée Chez les « Sauterelles »

La journée type des « Sauterelles » :

Accueil des enfants : Echanges sur le comportement de votre enfant

9 heures 30 : Temps calme

Jeux libres , activités dirigées, sorties

11 heures : *Rangement / temps calme*

11 heures 20 : *Départ vers la salle de restauration*
(donc pas d'accueil entre 11h15 et 12h30)

Retour dans la section

Préparation et accueil pour la sieste

Lever échelonné jusqu'à 16 heures en fonction du rythme de chacun

Entre 16 heures et 16 heures 30, goûter

Jeux libres

Départ : Echanges sur la journée de votre enfant



Le lavage des mains est un rituel à différents moment de la journée !

Heures d'accueil :

Les arrivées et départs se font jusqu'à 11h15 *maximum*

Puis à 12h30, 13h15 et 14h00.

Après 14h00, tous les 1/4 d'heures *sauf au moment du goûter*

Conformément au règlement intérieur de la structure et aux réglementations Vigipirate, les personnes récupérant les enfants doivent être

autorisées sur la feuille de renseignements ou doivent être signalées au préalable à la direction. (Une pièce d'identité devra être présentée)

Survenir au plus près des horaires indiqués sur le planning
le nombre de professionnels dépend du nombre d'enfants à encadrer.



PROTOCOLE FIEVRE / PANDEMIE

Avec la pandémie de la COVID-19, l'accueil d'un enfant malade (fièvre à 38°, toux...) se fera à la crèche après avis médical.

Les infirmières puéricultrices peuvent vous informer des directives gouvernementales reçues et de la législation en vigueur.

Nos Propositions d'activités :

En ce qui concerne les « Sauterelles » (*enfants âgés de 1 à 2 ans*), les activités seront nombreuses et variées.

Jeux symboliques : dinette, poupons, boîte à outils, etc

Jeux de construction : Légo, Kapla, Clipo...

Motricité fine : anneaux

Encastrement

Transvasement (exemple : avec des bouchons)

Psychomotricité

Créativité : Peinture, gommettes, pâte à modeler

Instruments de musique

Contes et chansons

Ateliers culinaires

Et beaucoup d'autres encore...



L'objectif étant de développer la sensorialité, la créativité, l'ouverture au monde, l'autonomie ainsi que le langage des enfants tout en prenant du plaisir.

*Chères familles,
Si vous avez un talent à faire partager,
un moment musical avec les enfants,
l'équipe est preneuse !*



Activités spécifiques : Intervenants et Partenaires chez les « Sauterelles »

Baby gym

Julia, intervenant musical

Association « Lire et faire Lire » avec Sylvie



Sorties ponctuelles

Hippodrome

Médiathèque de Moulins, *Cécile nous propose un temps autour des histoires*

Le marché de Moulins

Nos règles de sécurité pour les sorties :

Attestation d'assurance responsabilité civile obligatoire

Autorisation de sortie annuelle, remplie et signée impérativement

➤ *Se référer au règlement de fonctionnement*

La continuité et l'accompagnement de l'enfant entre la maison et la crèche

Notre équipe pluridisciplinaire est là pour vous écouter, vous accompagner et répondre à vos questionnements. Vous êtes les premiers éducateurs de votre enfant. Il est important d'établir une cohérence entre la maison et la crèche pour répondre au mieux à ses besoins et l'accompagner dans son individualité. Il est indispensable de nous informer des changements importants (*familiaux, naissances, nouvelles acquisitions, changements environnementaux...*).

Concernant les « doudous » et tétines, objets transitionnels indispensables à vos enfants, ils s'en détacheront à leur rythme à la maison comme à la crèche. Nous les inviterons à s'en séparer au cours des activités proposées.

Durant cette tranche d'âge, l'enfant a différentes manières de s'exprimer : la parole, le contact, les regards, les gestes, mais également les morsures et les griffures. A ce stade du développement, l'enfant ne prend pas conscience de l'importance de son geste, il cherche seulement à extérioriser ses émotions. Notre équipe vous invite à favoriser la communication avec votre enfant. Votre enfant a besoin que vous lui fassiez confiance et de se sentir valorisé dans un cadre sécurisant. N'ayez pas peur de dire « NON », le « non » est indispensable.



Nous vous informons que dans la section des « Sauterelles », votre enfant n'aura plus de professionnels référents, cependant cela n'empêche pas un accompagnement bienveillant de la part de notre équipe pluridisciplinaire.

Un suivi individualisé sera malgré tout effectué pour votre enfant afin de favoriser une adaptation en douceur pour tous !

Sur le premier semestre, un système de « personnes repères » sera mis en place au sein de la section. L'enfant se détachera peu à peu de cette personne quand il se sentira en sécurité, physique et psychique.

La référente chez les « Mille-pattes » permet de s'attacher pour se construire.

La personne repère chez les « Sauterelles » permettra de se détacher pour grandir.